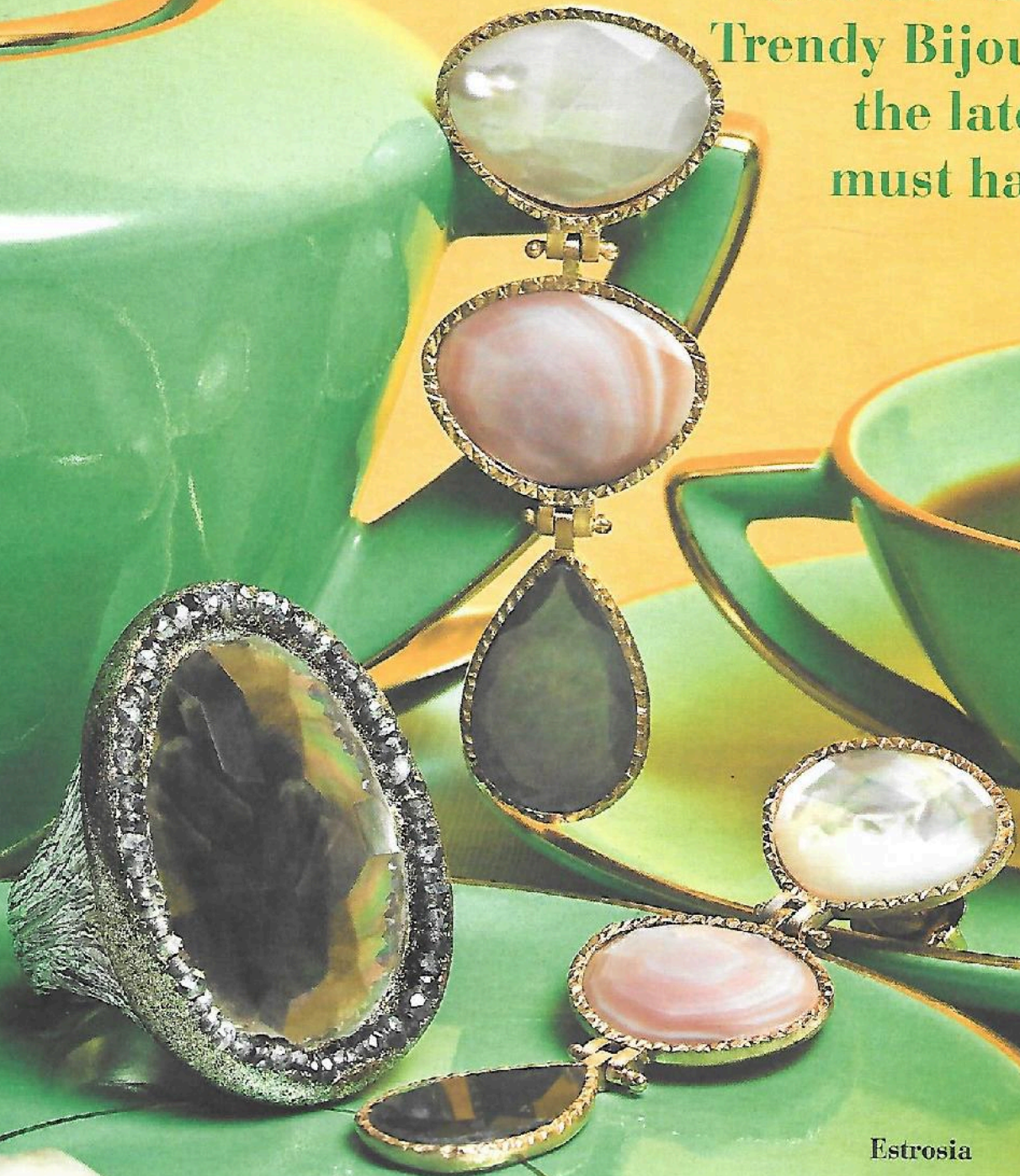


L'Ornamento *eXtra*

Close up
Trendy Bijoux:
the latest
must have



{Desires} CLOSE UP

Stazione Centrale



STAZIONE CENTRALE: CHI VIENE E CHI VA

Dopo le diverse aperture di negozi all'interno della Stazione Centrale, questa è diventata non solo un punto di transito per le partenze, ma anche un piacevole luogo di attesa. Per chi invece preferisce allontanarsi un po', ecco il Memoriale della Shoah e il Grattacielo Pirelli, sede del Consiglio Regionale della Lombardia. Per una sosta culinaria, L'Osteria del Treno accoglie i clienti nella sua sala Liberty per un'esperienza enogastronomica rigorosamente lombarda.

Memoriale della Shoah



▲ ORNELLA BIJOUX

Cuff bracelet in metallo dorato con smalti e libellula in metallo applicata.

■ Cuff bracelet in gilded metal with enamels and a metal dragonfly applied.



▲ ORI TAO

Orecchini della Linea Cloudy in metallo lucido a effetto specchio, con incisioni nero patinato. ■ Cloudy collection earrings in polished mirror effect metal with black engravings.

Ritaglio stampa ad uso esclusivo del destinatario, non riproducibile.